

# puyo<sup>2</sup>

ぷよぷよ

## TORSO

「人肌」の柔らかさに近いトルソー。  
インナーの着用をより人体に近づけました。



**MODE CENTER**

株式会社 **モードセンター**

本社 〒170-0001 東京都豊島区西果鴨 1-9-6  
TEL 03-3918-0411(代表)

大阪支店 〒530-0014 大阪市北区鶴野町 1-3 (安田ビル)  
TEL 06-6372-7366(代表)

名古屋営業所 〒464-0858 名古屋市中千種区千種 1-15-14  
TEL 052-745-7511(代表)

仙台営業所 〒980-0802 仙台市青葉区二日町 3-5 (ハウザービル)  
TEL 022-225-7661(代表)

札幌事務所 〒003-0834 札幌市白石区北郷四条 12-10-10-203  
TEL 011-879-5187(代表)

福岡事務所 〒812-0004 福岡市博多区榎田 2-7-14 (サンヴェー空港7号室)  
TEL 092-414-6170(代表)

商品管理センター 〒354-0043 埼玉県入間郡三芳町竹間沢 209-1  
TEL 049-211-0001(代表)

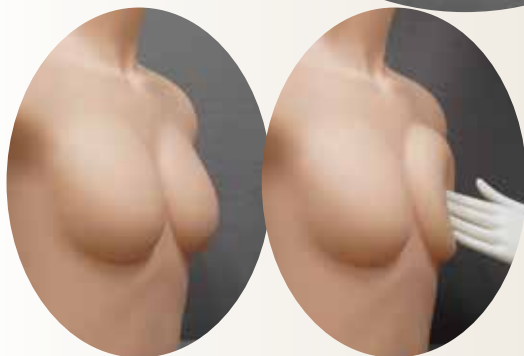
アトリエ 〒354-0013 埼玉県富士見市水谷東 3-1-1  
TEL 048-471-3522(代表)

ER-ST

wide:39/height:46/top bust:82/under bust:70(B70) cm

weight:3.3 kg(総重量)

通常の「硬い」トルソーとは違い、  
寄せて上げる効果を  
訴求した演出が可能です。



ER-SB

wide:31/height:52/waist:63/hip:88 cm

weight:5.0 kg(総重量)

人体に近いヒップラインの動きを  
再現しました。  
商品の補正力を実感できる演出が  
可能です。



着用前ライン  
着用後ライン



【取り扱いの注意】  
トルソー表面は柔らかい素材を使用しています。  
キズにはご注意ください。

【受注生産品】

【特願 2012-207775】