



CFM-6101W□  
T:186.5 B:95 W:76 H:94 cm  
61809

CFM-6201W□  
B:95 W:74 H:45 cm  
61824

CFM-2101W□  
B:95 W:76 H:94 cm  
head:53009  
body:20103  
arm:55007

CFM-6101W□FRP-1□  
T:186.5 B:95 W:76 H:94 cm  
61810

CFM-6201W□FRP-1□  
B:95 W:74 H:45 cm  
61825

CFM-2101WERP-1□  
B:95 W:76 H:94 cm  
head:53009  
body:20103  
arm:55005

# CFM



CFM-2201-W(木腕)

B:95 W:76 cm

head:53009  
body:20104  
arm:55007



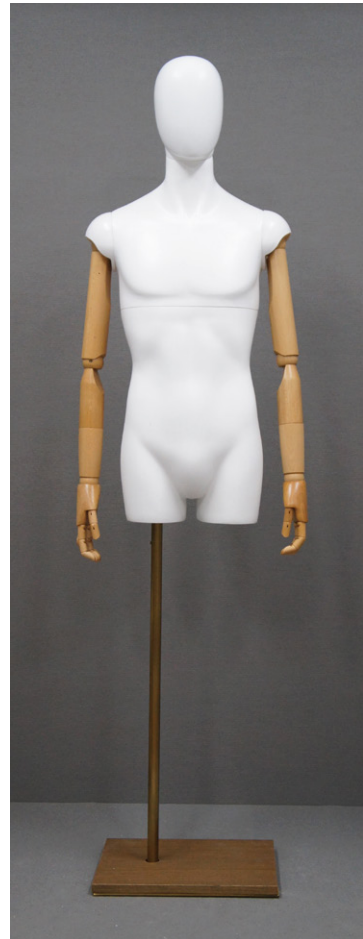
CFM-6101-F(木腕)

T:186.5 B:95 W:76 H:94 cm  
61808



CFM-6201-F(木腕)

B:95 W:74 椅子高:45 cm  
61823



CFM-2101-F(木腕)

B:95 W:76 H:94 cm  
head:53002  
body:20101  
arm:55007

## HEADLESS TYPE



53010



53004

Φ104

Φ104

各種類、ヘッドレスタイプが対応可能です。

## WOOD ARM



55007



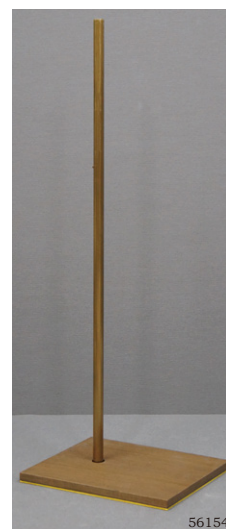
55008

## BODY STAND



56153

400×320 Φ25

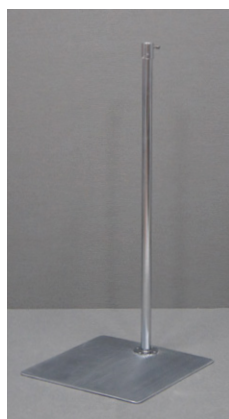


56154

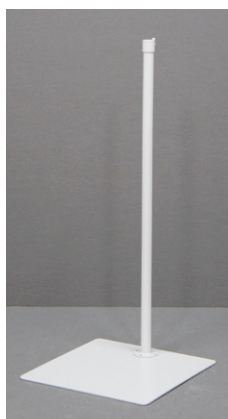
400×320 Φ25

## MANNEQUIN STAND

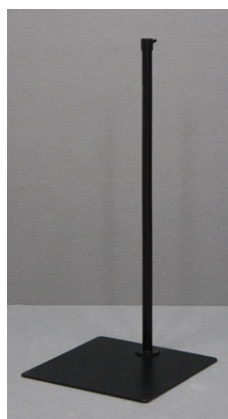
350×350 Φ25



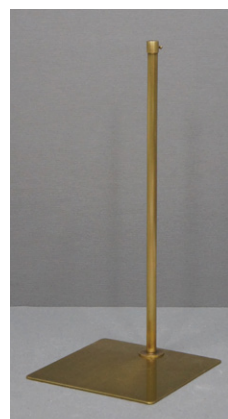
56011



56156



56155



56157



# MODE CENTER

株式会社 モードセンター

本社 〒170-0001 東京都豊島区西巣鴨 1-9-6  
 TEL 03-3918-0411(代表)  
 大阪支店 〒530-0014 大阪市北区鶴野町 1-3 (安田ビル)  
 TEL 06-6372-7366(代表)  
 名古屋営業所 〒464-0858 名古屋市千種区千種 1-15-14  
 TEL 052-745-7511(代表)  
 仙台営業所 〒980-0802 仙台市青葉区二日町 3-5 (ハウザービル)  
 TEL 022-225-7661(代表)  
 札幌事務所 〒003-0834 札幌市白石区北郷四条 12-10-10-203  
 TEL 011-879-5187(代表)  
 福岡事務所 〒812-0004 福岡市博多区榎田 2-7-14 (サンビュー空港 7号室)  
 TEL 092-414-6170(代表)  
 商品管理センター 〒354-0043 埼玉県入間郡三芳町竹間沢 209-1  
 TEL 049-211-0001(代表)  
 アトリエ 〒354-0013 埼玉県富士見市水谷東 3-1-1  
 TEL 048-471-3522(代表)